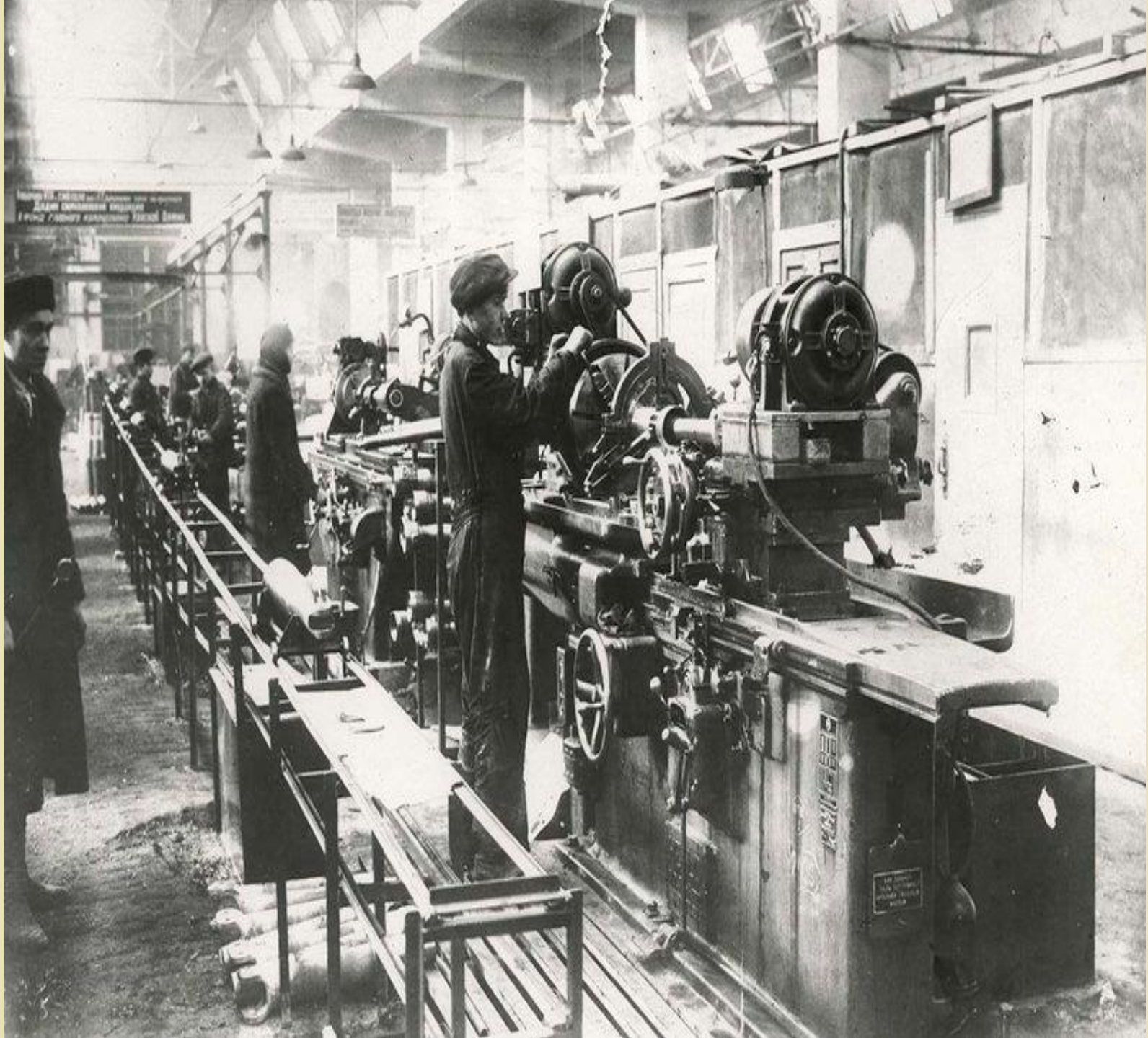


Эвакуированные
заводы
во время Великой
Отечественной
Войны
в г.Томск





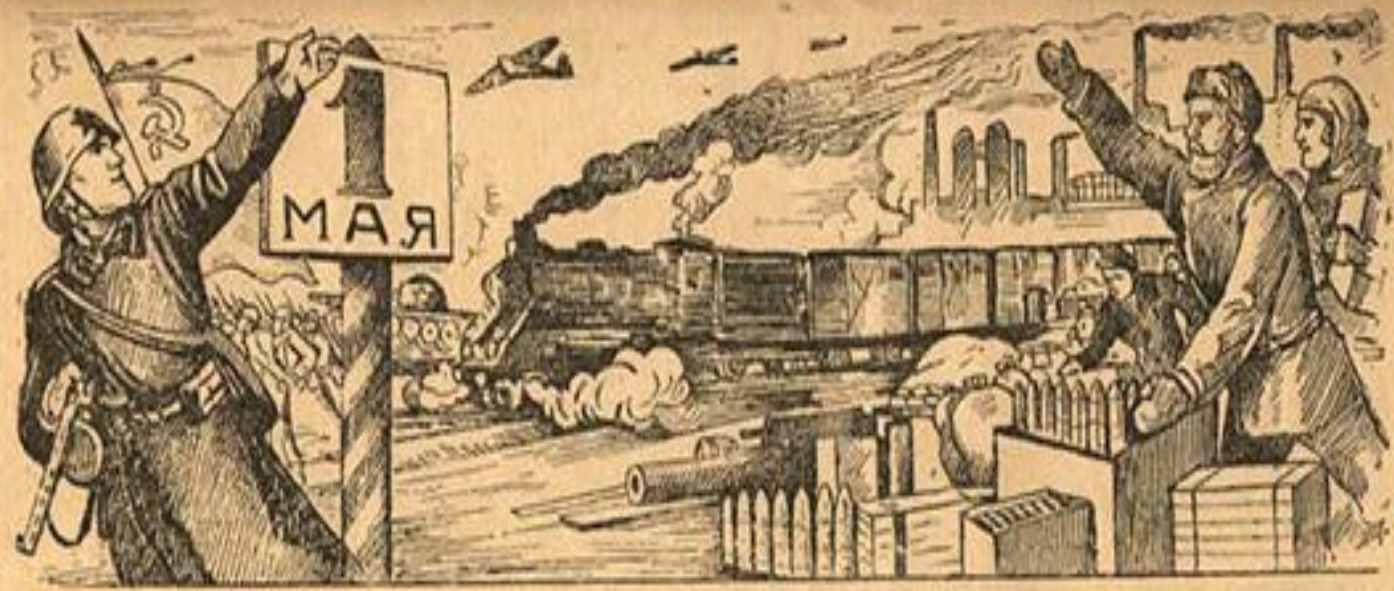








Смерть немцам захватчикам!



Все силы народа на разгром врага!

Тебе, фронт, мы куем оружие победы!

Выпуском сверхплановой продукции создадим ПЕРВОМАЙСКИЙ ПОДАРОК председателю Государственного Комитета Оборона маршалу Советского Союза товарищу Сталину!

ПУТЕВКА УЧАСТНИКУ ПРЕДМАЙСКОГО СОЦИАЛИСТИЧЕСКОГО СОРЕВНОВАНИЯ

Фамилия _____

АПРЕЛЬ	1	2	3	4	5	6	7	8	9	10	11	12	13	14	15	16	17	18	19	20	21	22	23	24	25	26	27	28	29	30	Итого
Задание																															
Выполнение в % . .																															
Подарок тов. Сталину																															

Участник соревнования _____

Начальник цеха _____

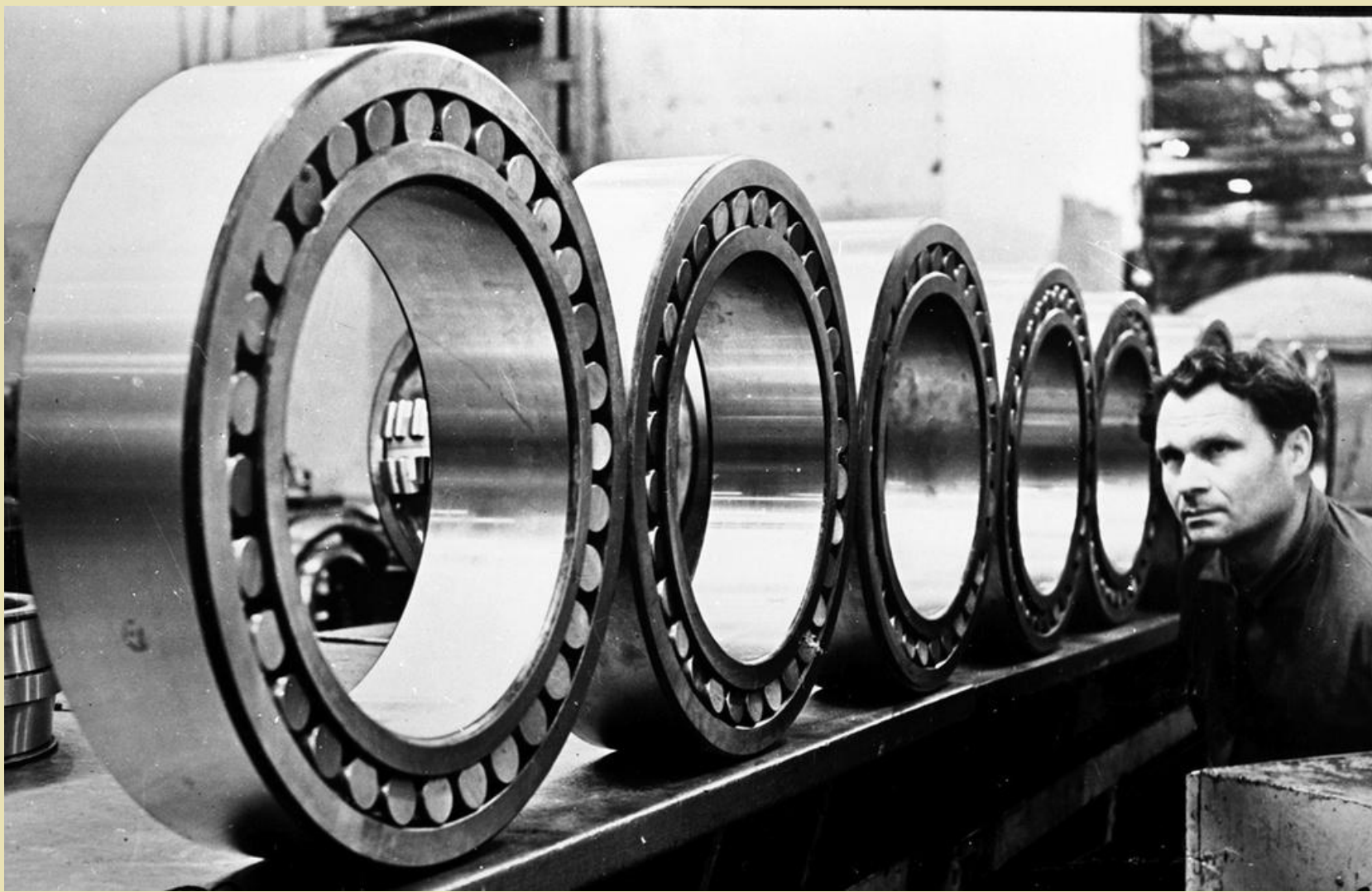
17




Подшипниковый завод







A collection of historical artifacts is arranged on a light-colored surface. On the left, a matchbox with a blue and brown checkered pattern is visible, featuring a red ribbon with a circular emblem and a blue ribbon with a similar emblem. Two silver medals with star-shaped centers are placed on the matchbox. A pair of gold-rimmed glasses with thin temples lies across the center. In the bottom left corner, a circular compass with a white face and black markings is partially visible.

«Томская спичечная фабрика»



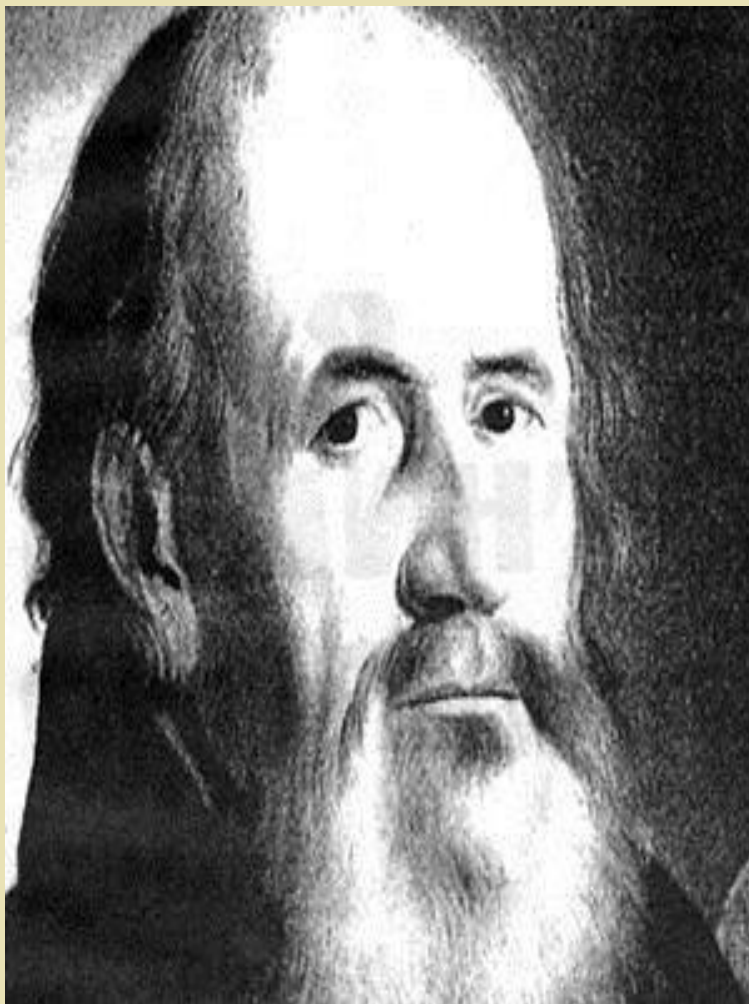
«Сибирь», или
«Томская
спичечная
фабрика», —
предприятие по
производству
спичек в
Октябрьском
районе Томска



Фото торгового дома
«Евграф Кухтерин и
сыновья», начало XX века



Торговый дом «Евграф
Кухтерин и сыновья» (в
настоящее время здание
городской администрации г.
Томска)



Евграф Николаевич
Кухтерин

84

Однѣдневна въ Сивскѣ. Торг.-Пров. Календарь на 1902 г.

ТОРГОВЫЙ ДОМЪ

„ЕВГРАФЪ КУХТЕРИНЪ и С-я“

въ г. томоксѣ

ПРИНИМАЕТЪ НА ДОСТАВКУ ТОВАРЫ

въ СИБИРЬ и ЕВРОПЕЙСКУЮ РОССІЮ,

для чего имѣеть Конторы: въ С.-Петербургѣ, Москвѣ, Нижнемъ-Новгородѣ, Казани, Перми, Екатеринбургѣ, Тюмени, Оби (Ново-Николаевскѣ), Барнаулѣ, Мариинскѣ, Ачинскѣ, Енисейскѣ, Минусинскѣ, Красноярскѣ, Тулунѣ, Зимѣ, Иркутскѣ, Мысовой, Читѣ, Верхнеудинскѣ, Сртенскѣ, Нерчинскѣ, Кахтѣ и Троицкосавскѣ и въ ярмаркахъ: Нижегородской, Ирбитской и Верхнеудинской.

ИМѢЕТЪ:

ПАРОВУЮ СПИЧЕЧНУЮ ФАБРИКУ, ПАРОВУЮ МЕХАНИЧЕСКУЮ ВАЛЬЦОВУЮ МЕЛЬНИЦУ, ВІНОКУРЕННЫЙ, РЕКТИФИКАЦІОННЫЙ и ВОДОЧНЫЙ ЗАВОДЫ, КОТОРЫЕ ВЫРАБАТЫВАЮТЪ:

ШВЕДСКІЯ БЕЗОПАСНЫ и НЕ ГЛАЗЮЩІЯ СПИЧКИ на усовершенствованныхъ заграничныхъ машинахъ.	СПИРТЪ сырой и ректификованный, химически чистый, приготовленный на усо- вершенствованномъ аппаратѣ „А. Савалль Сынъ и К°“ въ Парижѣ.
КРУПЧАТУ высшаго качества.	ОЧИЩЕННОЕ СТОЛОВОЕ ВІНО высшаго качества.

ОПТОВАЯ и РОЗНИЧНАЯ ТОРГОВЛЯ
СОБСТВЕННЫМИ ФАБРИКАТАМИ, а также ЧАЕМЪ и САХАРОМЪ.

Главная Контора въ г. Томскѣ.

Адресъ для телеграммъ и писемъ: Въ Контору Кухтеринныхъ.

85

Однѣдневна въ Сивскѣ. Торг.-Пров. Календарь на 1902 г.



Производственный процесс на спичфабрике, снятый в первое десятилетие Советской власти.

Спичечная фабрика в Томске



Изготовление бутылок с зажигательной смесью

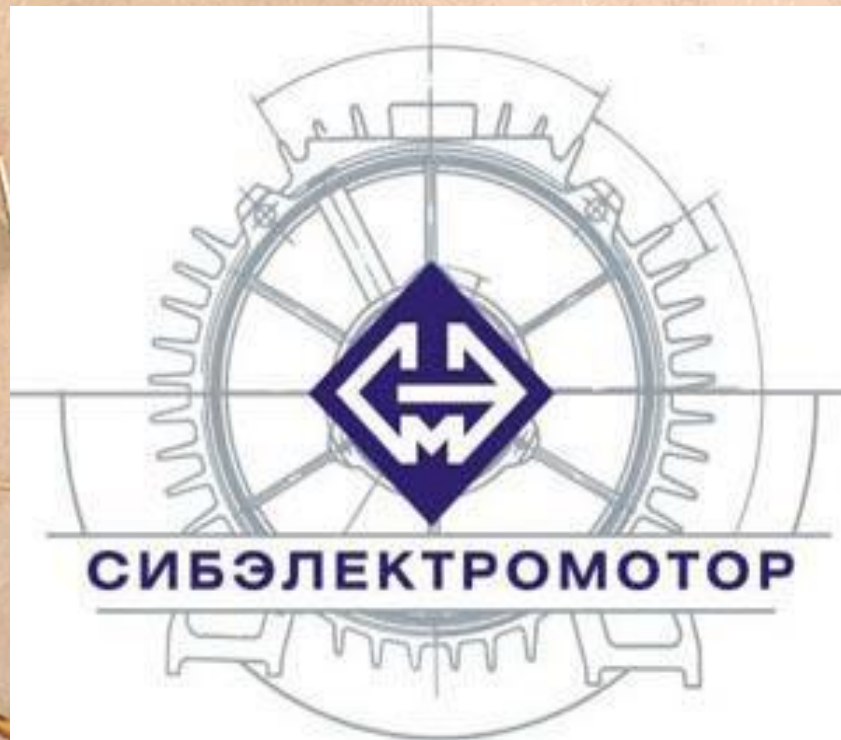
Спичечная фабрика
изготавливала
зажигательную смесь для
противотанковых бутылок.

Продукцию для фронта
выпускала и Томская
кондитерская фабрика
«Красная звезда» - она
выпускала концентраты
для бойцов Красной
Армии.





Сибэлектромотор





В феврале 1940
года наркомом
электропромышленности
СССР было принято
решение о строительстве
в г. Томске завода по
выпуску
электродвигателей.

10 августа 1941 года в
Томск прибыли два
первых эшелона с
людьми и
оборудованием
ленинградского завода
"Электросила".



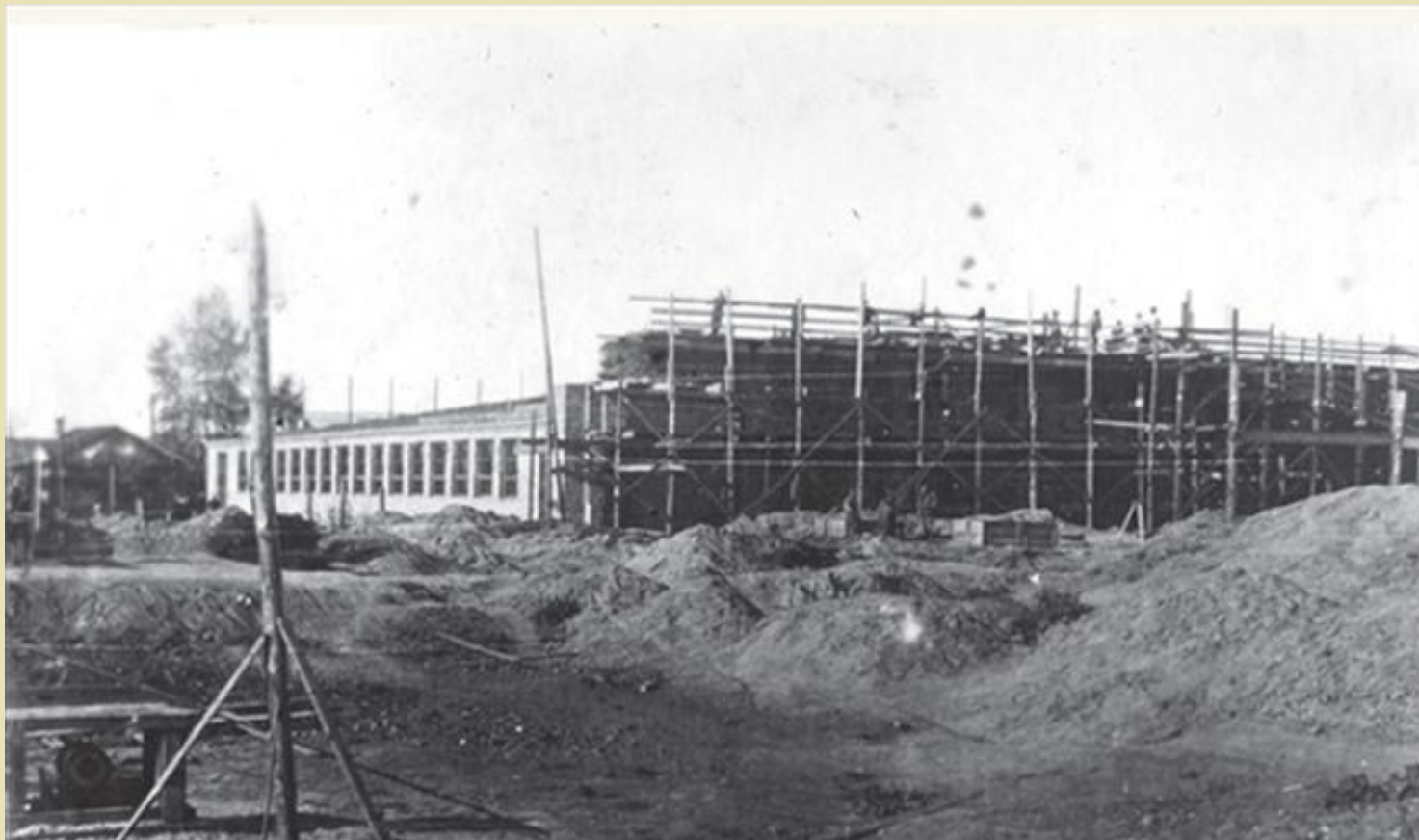
29 ноября 1941 года в Томск прибыл первый состав с людьми и оборудованием ярославского электромеханического завода по выпуску танковых стартеров и двигателей оборонного назначения для танков, самолетов и подводных лодок.

21 декабря 1941 года из привезенных деталей были собраны первые электродвигатели. Этот день считается днем рождения завода.

Томсккабель



Томсккабель



Завод "Томсккабель". Началось строительство первого промышленного корпуса. 1942 год

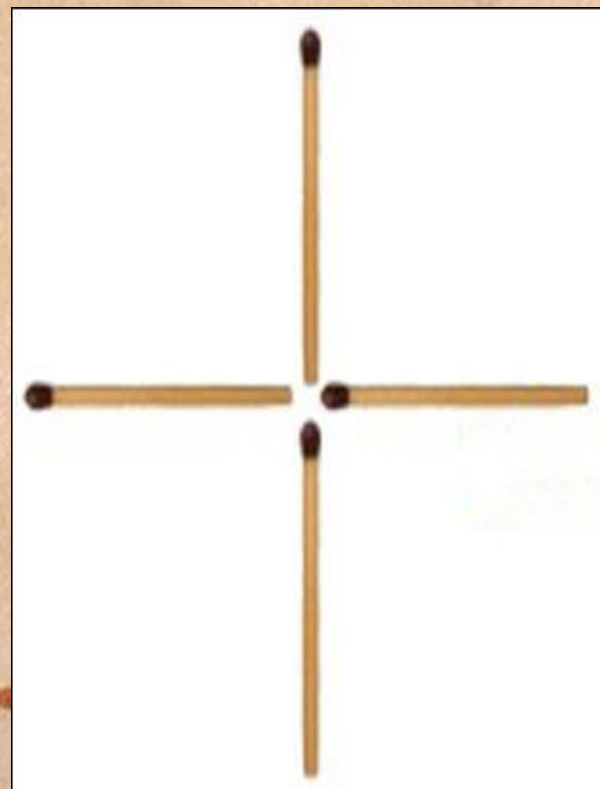






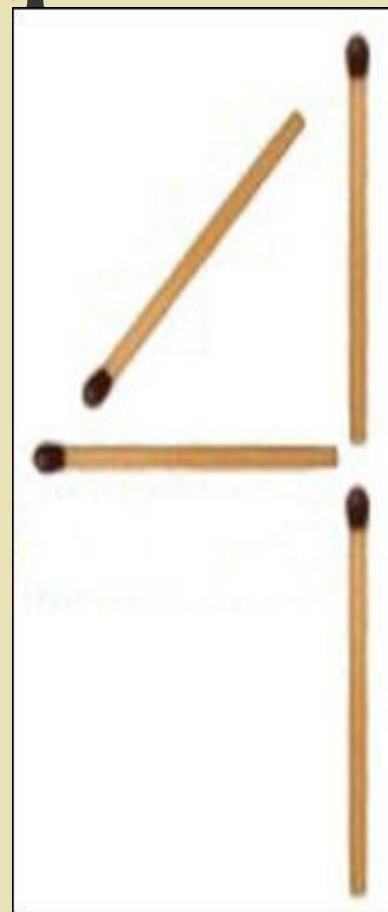
игра

Где же квадрат?

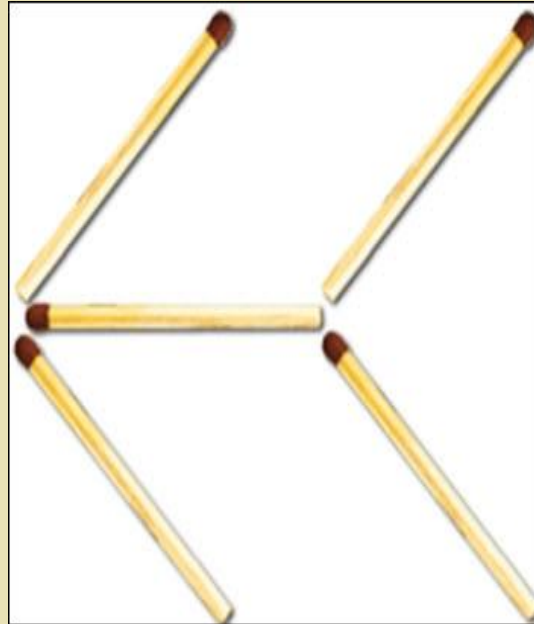


Переместите 1 спичку так, чтобы получился квадрат

**Ответ: А кто скажет, что
четыре это не квадрат
двойки?**

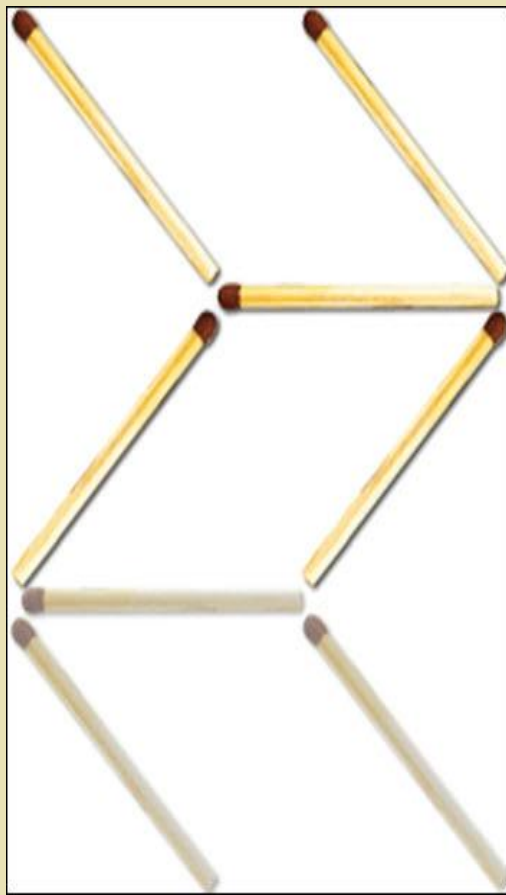


Стрела.

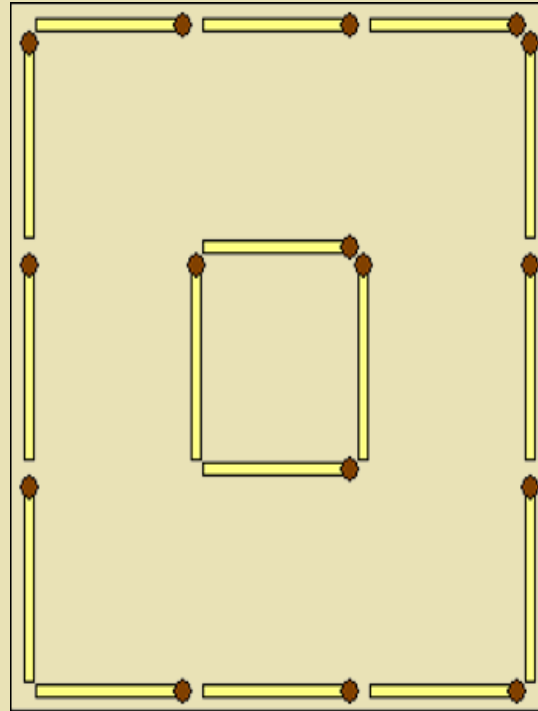


Переложите 3 спички, чтобы стрела поменяла своё направление на противоположное.

Ответ:



Три квадрата.



Вы должны передвинуть четыре спички таким образом, чтобы получилось три квадрата.

Ответ:

