



Прогулка по литературному Петербургу

Авторы:
Ромаданова Елена Павловна,
Учащиеся 10 класса ЧОУ гимназии «Томь»
г. Томск -2022

*Давно стихами говорит Нева,
Страницей Гоголя ложится Невский,
Весь Летний сад - "Онегина" глава,
О Блоке вспоминают Острова,
А по Разъезжей бродит Достоевский*

*Может ли город влиять на
судьбу человека, и человек -
на судьбу города?*



Активация win
для активирова
шару метры

*«...проклятый Петербург с своими мелкими,
убийственными рассеяниями! Здесь право нельзя
иметь души! Здешняя жизнь давит меня и душит!»*

- писал В.А. Жуковский о северной столице. Ни одного стихотворения не посвятил он этому городу, чуждому его широкой и страстной натуре.

Жуковский в Петербурге

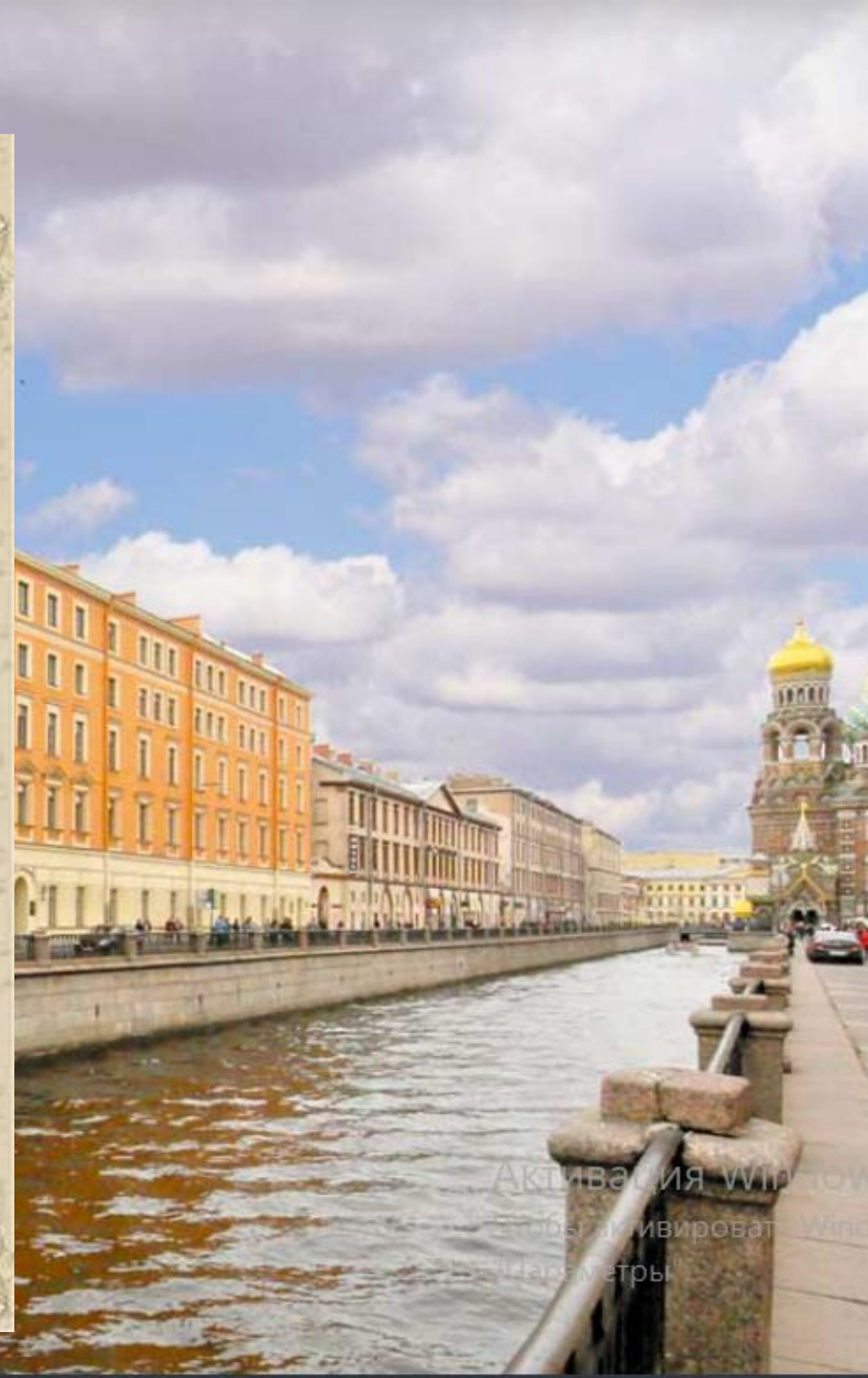
Памятник В. А. Жуковскому (1887,
скульптор В. П. Крейтан)



Активация windows
не удалось активировать windows
по метрике

Отель «Grand Catherine Palace»

- Невский проспект, дом 32-34
- находится в центре Санкт-Петербурга на территории Базилики Св. Екатерины Александрийской.



Активация Windows
Щелкните здесь, чтобы активировать Windows
по телефону. Узнайте подробности.
Параметры









*И думал он:
Отсель грозить мы будем шведу,
Здесь будет город заложен
На зло надменному соседу.
Природой здесь нам суждено
В Европу прорубить окно...*



Люблю тебя, Петра творенье.
Люблю твой строгий,
стройный вид,
Невы державное течение,
Береговой ее гранит,
Твоих оград узор чугунный,
Твоих задумчивых ночей
Прозрачный сумрак, блеск
безлунный,

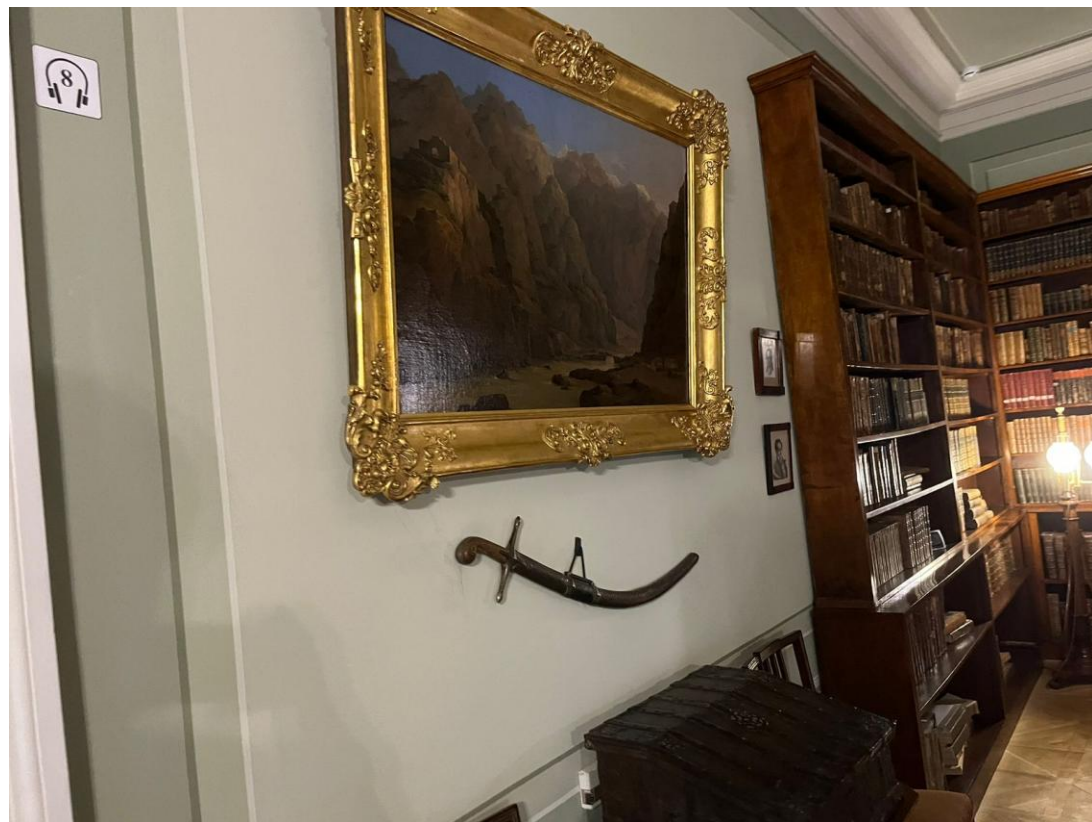
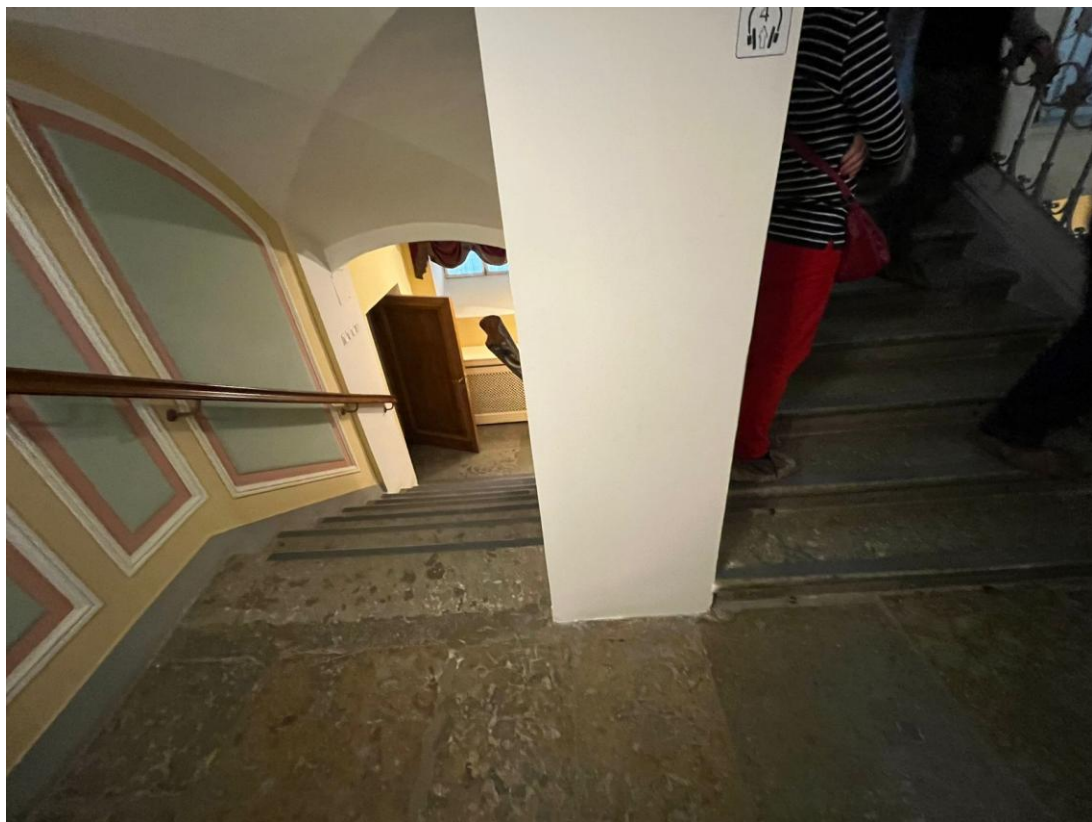
Пушкин в Петербурге

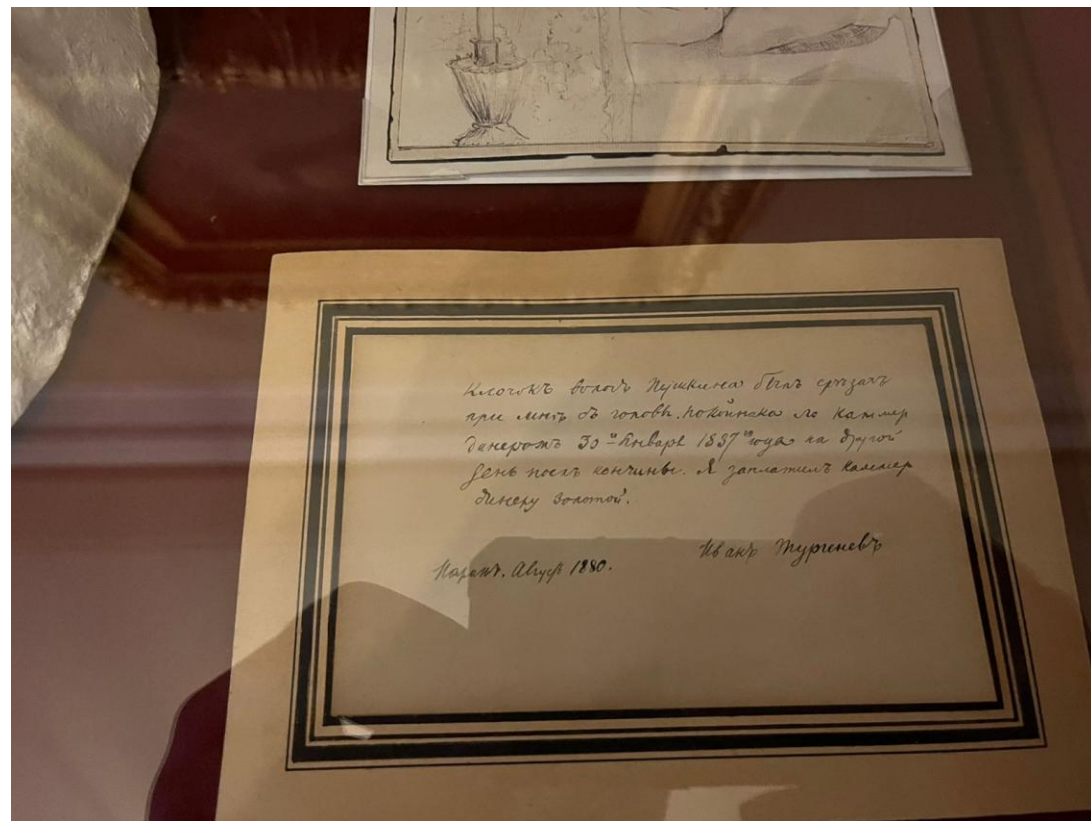
Активация Windows

Чтобы активировать Windows, перейдите в раздел
"Параметры".

Мойка 12. Квартира Пушкина















Лицей. Царское село



Лицей



Лицей. Комната Пушкина



15. Костенский ?	2	3	3.	Ж.	3	3	3	3	4	3	4	0	4	0	2
16. Мартынов ?	3	3	3.		3	3	3	3	3.	X ²	2	3	4	1	4
17. Яковлев ?	3	2	2		2	2	2	2	2	1.	2	X ²	2	4	1

Фамилия	Занятость	Энцикл. Права	Полит. Экономия	Военная наука.	Приклад. Математика	История	Физика	Статистика	Математика	Роспись	Датумика	Календарь	Грамматика	Риторика	Логика	Математика	Риторика
18. Пуцунь ?	2	2.	2	4 1/2	1	2	2	2	4	2	3	X ²	2	0	2		
19. Кюхельбекер ?		1.	1.		3	2	1			1	1	1	X ¹	0	4		1
20. Ржевский ?	3	4.	4	33	4	4	0	0	4	3	4	0	X ⁰	4	1		4
21. Карпилов ?	3	X ³	X ³	X ²	2	2	2	2	2	2	4	0	4	1	0		3
22. Карсаков ?	2	X ¹	X ¹		2	2	2	2	X ²	1	1	2	1	2	1		2
23. Тирков ?	3	X	X	4	4	4	3	3	4	4	4	0	0	0	4		1
24. Бродно ?		0	0.	0	0	0	4	4	0	4	0	0	X ³	0	2		4
25. Малиновский ?	2	3.	3.	#3	2	2	2	3	X ³	X ²	3	3	X ²	0	2		4
26. Пуцунь ?	3	3.	3	0.2	X ⁰	X ⁰	4	4	X ³	1	4	X ⁰	1	0	1		4
27. Маслов ?	4	4	4.	00	0	0	4	4	0	4	0	0	4	3	0	0	4
		0	0.	14.	X ¹	X ¹	4	4	0	4	0	4	2	X ⁴	0	0	5
									X ³	1	4	2					



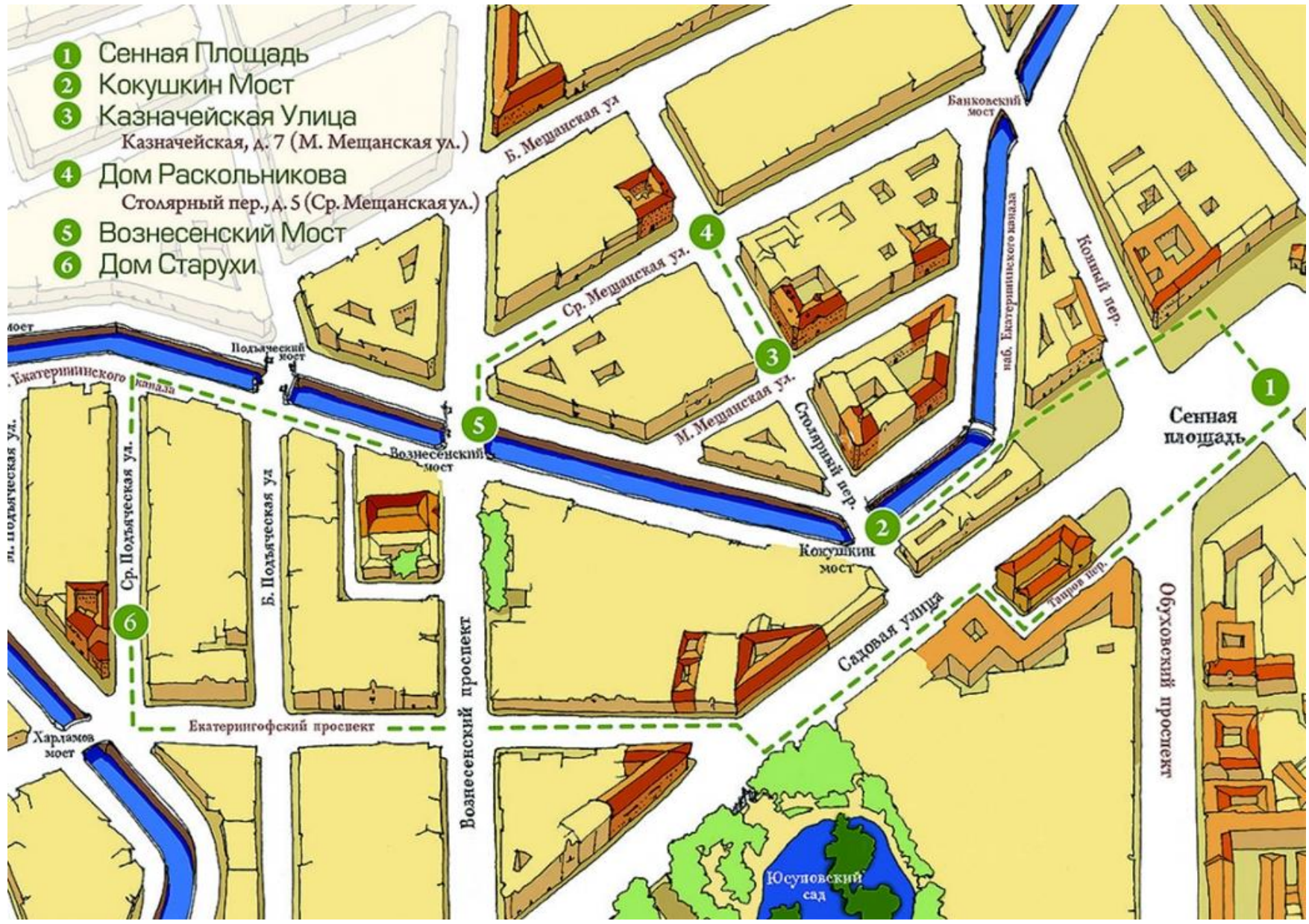


Достоевский в Петербурге





VIEW OF THE TOWN.





В ЭТОМ ДОМЕ
В 1864-1867 ГОДАХ
ЖИЛ
ФЕДОР
МИХАИЛОВИЧ
ДОСТОЕВСКИЙ
ЗДЕСЬ
ПИСАН РОМАН
"ПРЕСТУПЛЕНИЕ
И НАКАЗАНИЕ"

ДОМ ДОСТОЕВСКОГО

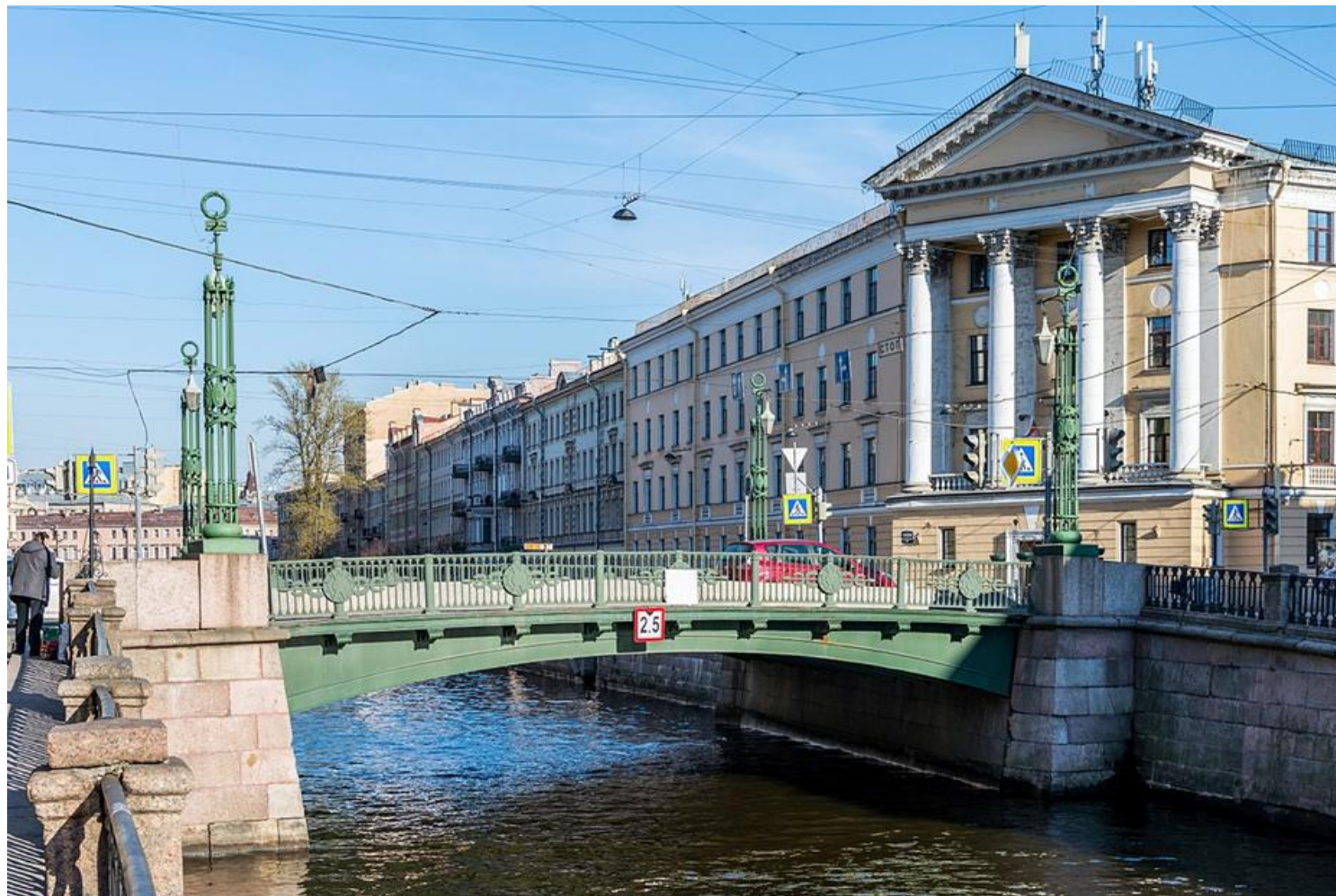
Дом Раскольников



Кокушкин мост



Вознесенский мост



Сенная площадь



Дом Сони Мармеладовой





Юсупов сад



Квартира Федора Михайловича Достоевского

Кузнечный переулок 5/2







Соня



Федор

Кабинет Анны Григорьевны

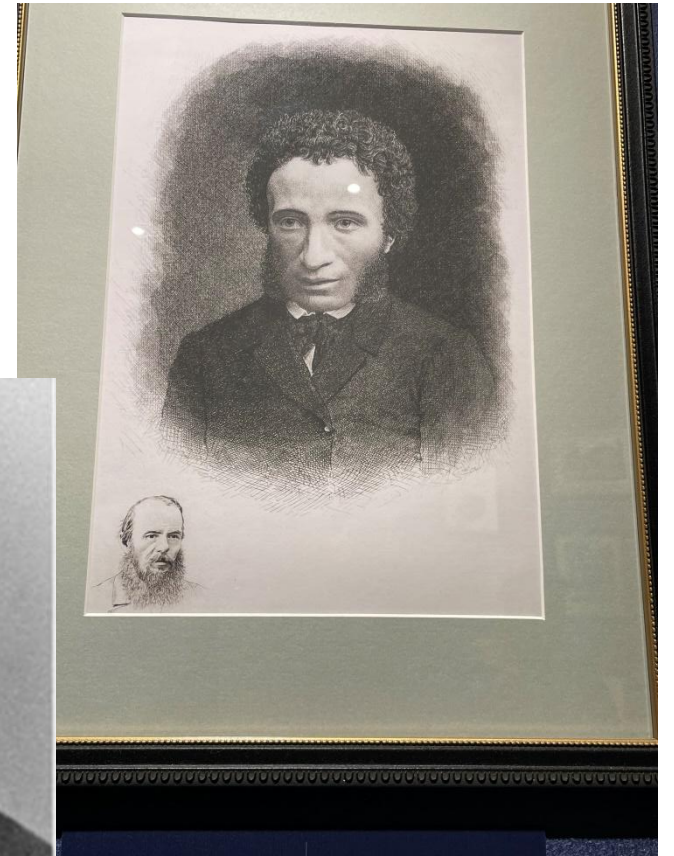






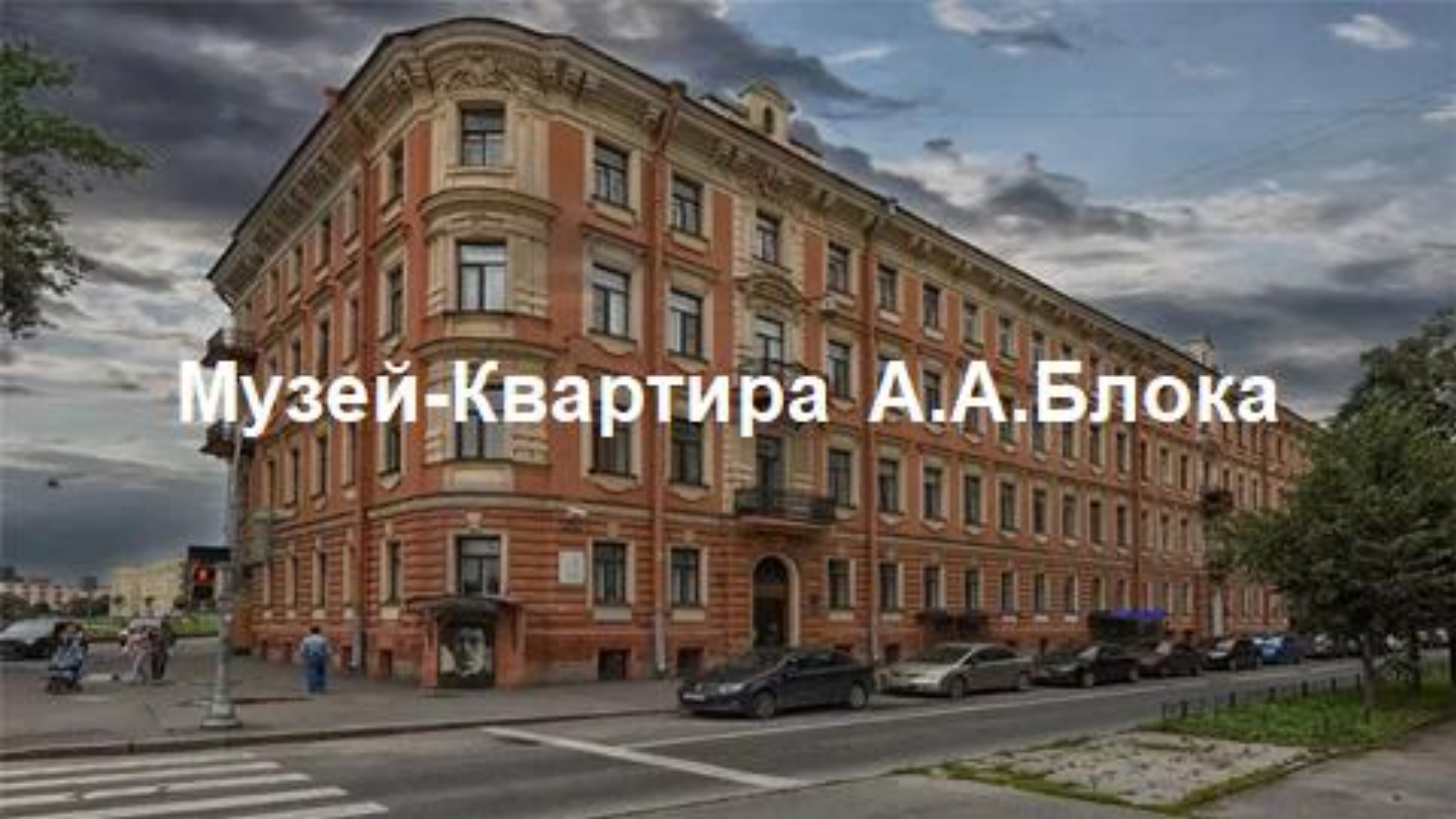


Кабинет Федора Михайловича





Музей-Квартира А.А.Блока



МУЗЕЙ-КВАРТИРА БЛОКА А.А.



Музей-квартира А.А.Блока



Передняя



Кабинет А.А.Блока



Столовая

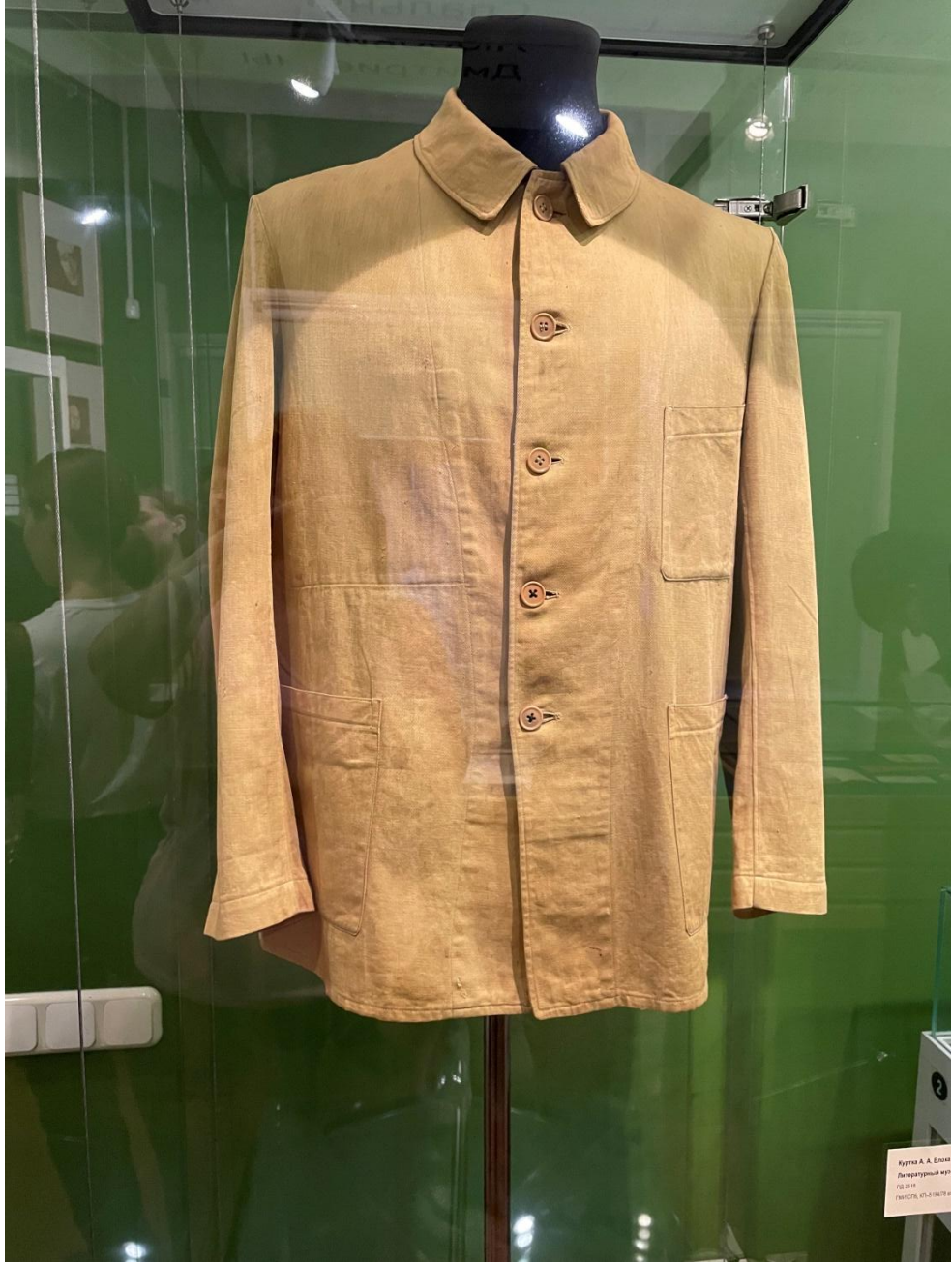


Спальная А.А.Блока



Гостиная и комната Л.Д.Блок





Куртка А. А. Блока
Литературный музей
1926 г.
Музей истории ГУЛАГа

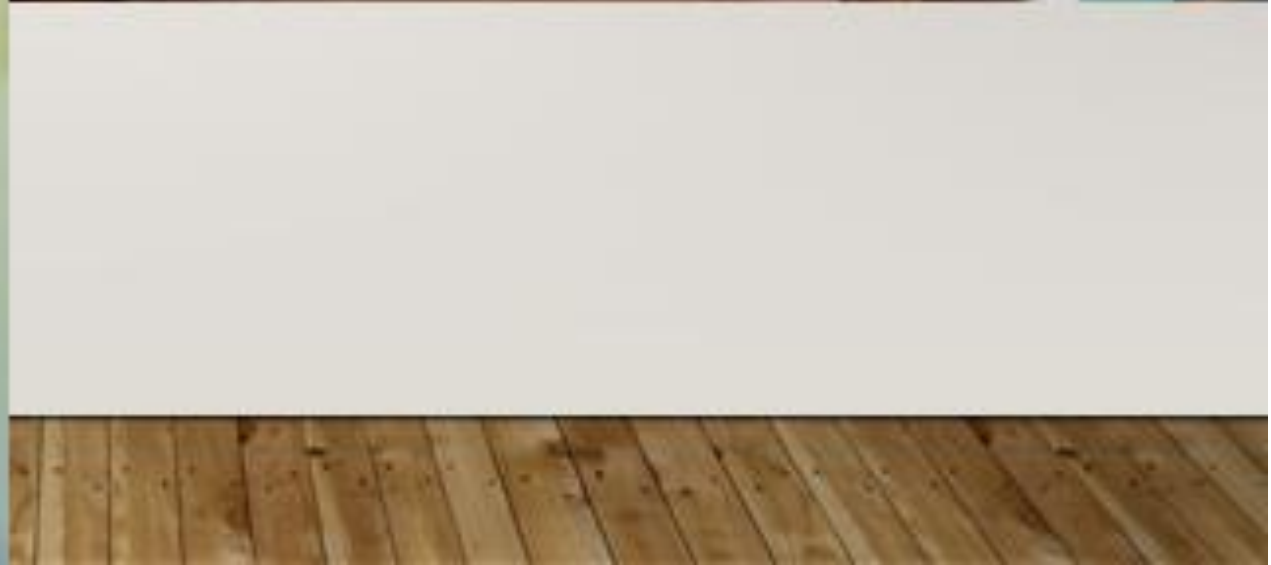


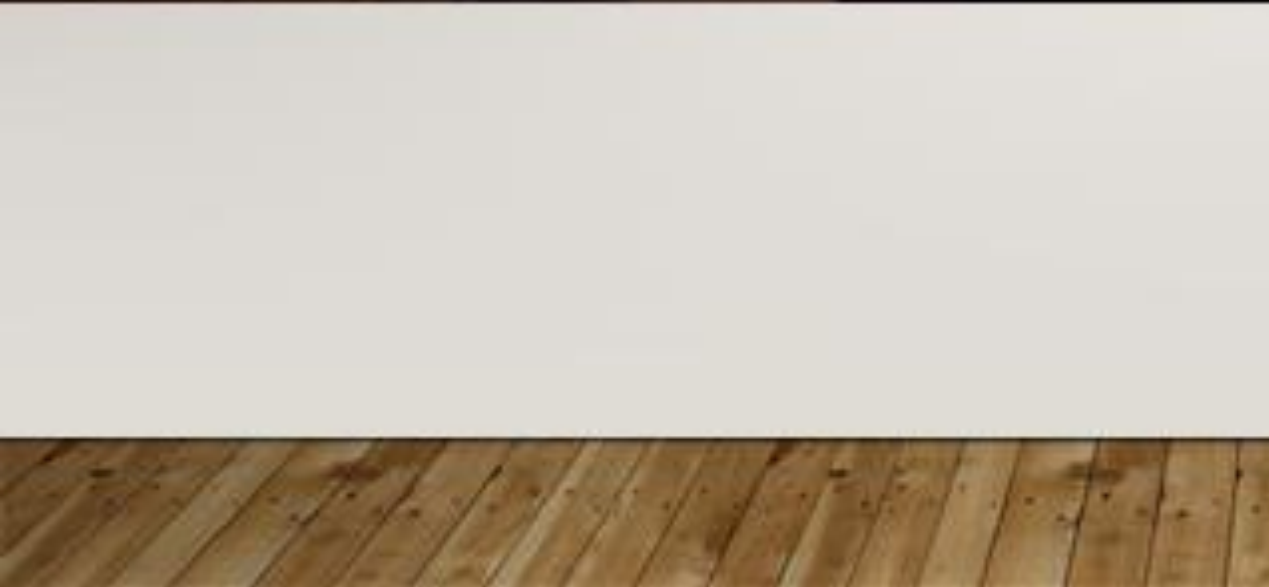
МУЗЕЙ АННЫ АХМАТОВОЙ В ФОНТАННОМ ДОМЕ



НАБ. РЕКИ ФОНТАНКИ, 34Ж, КВ 44, САНКТ-ПЕТЕРБУРГ







ЛЕВ ГУМИЛЁВ

В 1929 году в Ленинград приехал сын Анны Ахматовой и Николая Гумилева семнадцатилетний Лев.

В доме не было отдельной комнаты для 17-летнего юноши, ему смогли выделить небольшой уголок в самом конце коридора между кафельной печкой и столом где он спал на сундуке. Домочадцы называли угол Гумилева «*Левушкин кабинет*».



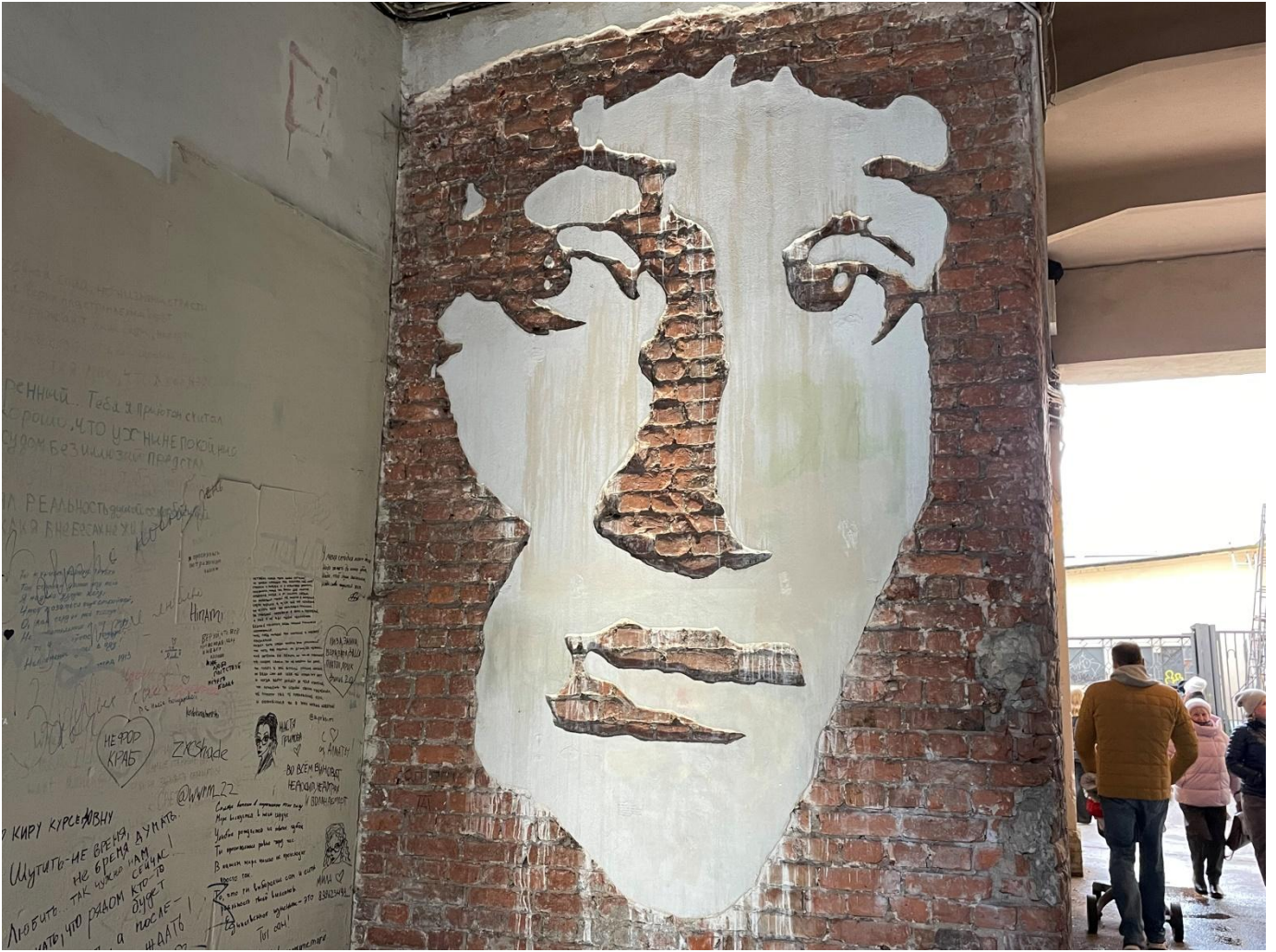
Семейная фотография семьи Лёвушки Гумилева.





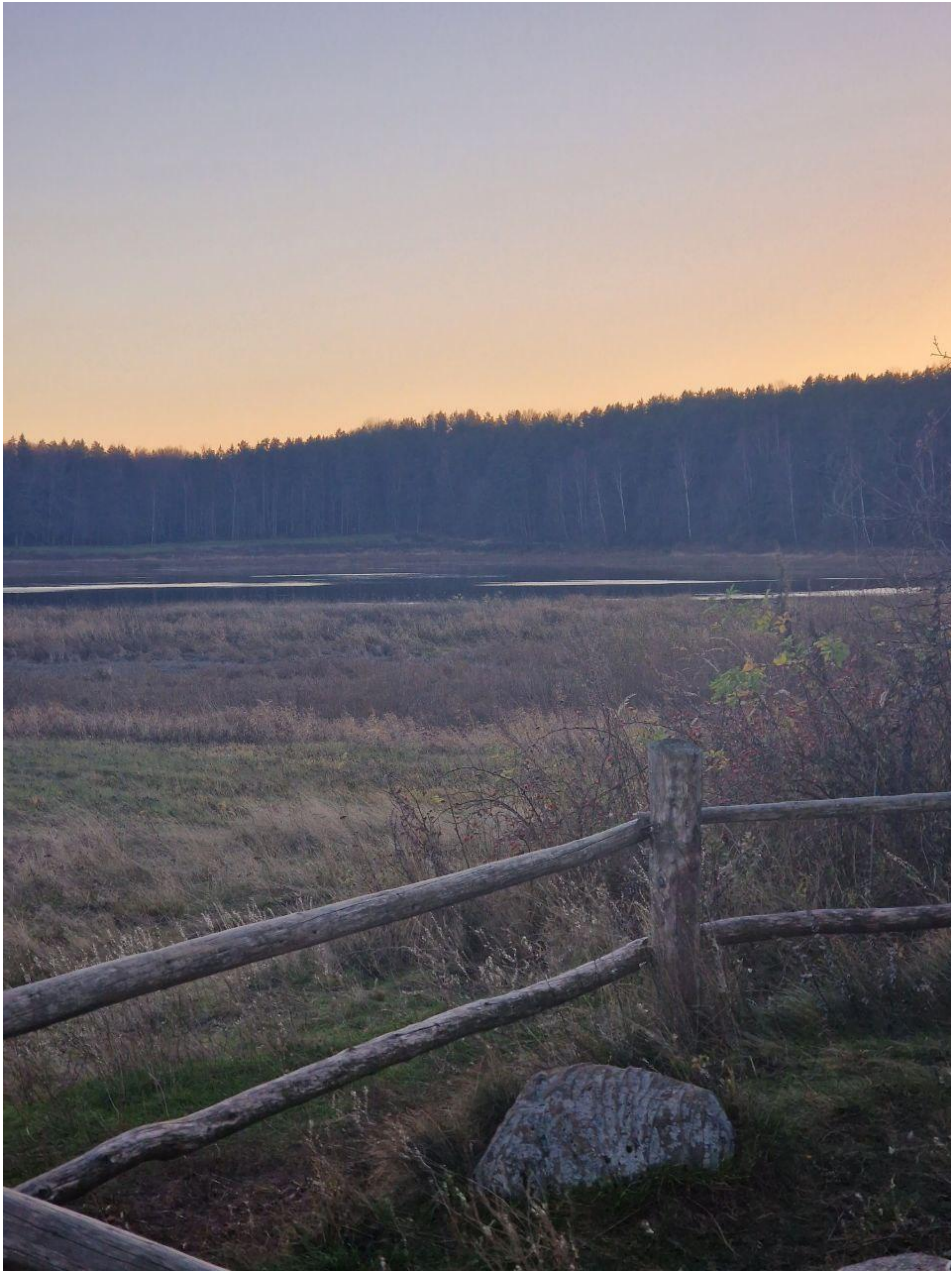
*«Особенных претензий не имею
Я к этому сиятельному дому,
Но так случилось, что почти всю
жизнь*

*Я прожила под знаменитой кровлей
Фонтанного дворца... Я нищей
В него вошла и нищей выхожу...»*





Михайловское



Лицевой фасад дома



Задний выход



Парадный вход

























Сельцо Михайловское

Литография П. Александрова по рис. И. Иванова. 1838






Баня Пушкина



Дом няни

A gravel path lined with large, mature trees in a park. The path is made of small, light-colored stones and is flanked by tall, thick tree trunks. The ground is covered in green grass and fallen brown leaves. The trees have dense green foliage, and the path leads into the distance, creating a sense of depth. The overall atmosphere is peaceful and natural.

АЛЛЕЯ КЕРН





Памятник А.С.Пушкину
в его родовом имении

Усадьба «Тригорское».





*“Прости, Тригорское, где
радость
Меня встречала столько
раз!
На то ль узнал я вашу
сладость,
Чтоб навсегда покинуть
вас?
От вас беру воспоминанье,
А сердце оставляю вам.
Быть может (сладкое
мечтанье!),
Я к вашим возвращусь полям,
Приду под липовые своды,
На скат тригорского холма,
Поклонник дружеской
свободы,
Веселья, граций и ума.”*

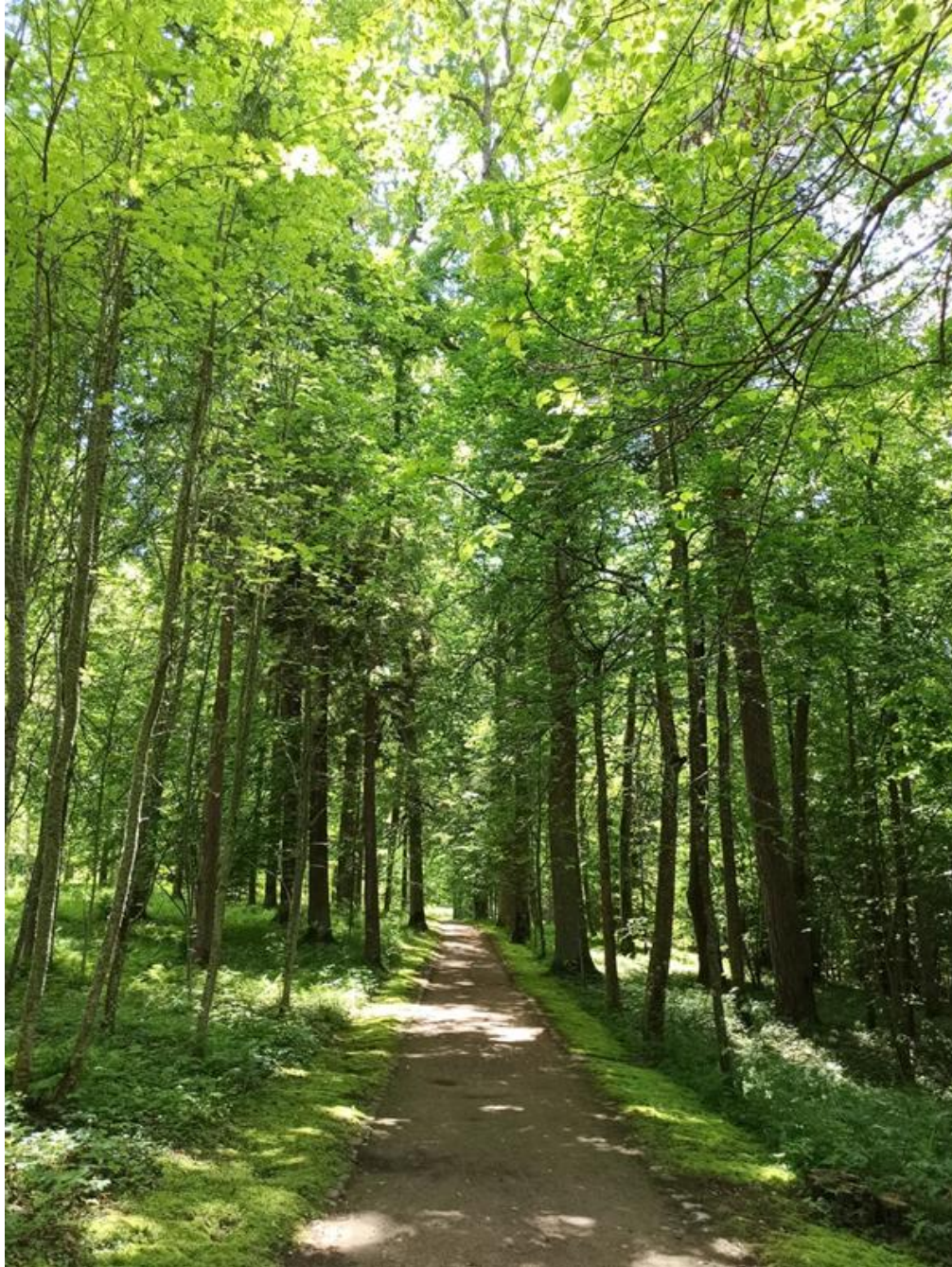








Аллея Татьяны



Дуб уединенный





Скамья Онегина

Святогорский монастырь





Александр Сергеевич
Пушкин
родился 26.05.1799 г.
умер 10.01.1837 г.

Могила Ганнибалов



Могила Ганнибалов



Святогорский монастырь



Святогорский монастырь







Движен в честь иконы
Божией Матери Санигария

Здесь в ночь с 5 на 6 февраля 1837
года гроб с телом русского поэта
Александра Сергеевича
ПУШКИНА
перед погребением Пушкина со
верши институты: сестры Звени-
ской сестры армянской
Геннадии II



“ПОДВАЛ
БРОДЯЧЕЙ
СОБАКИ”.

«Подвал Бродячей собаки» — литературно-артистическое кабаре, один из центров культурной жизни Серебряного века.



История открытия. Борис Пронин.



Борис Константинович Пронин — режиссёр, театральный деятель, актер, участник ряда театральных начинаний В. Э. Мейерхольда Создатель литературных кабаре в Петербурге: «Бродячей собаки» и «Привала комедиантов».

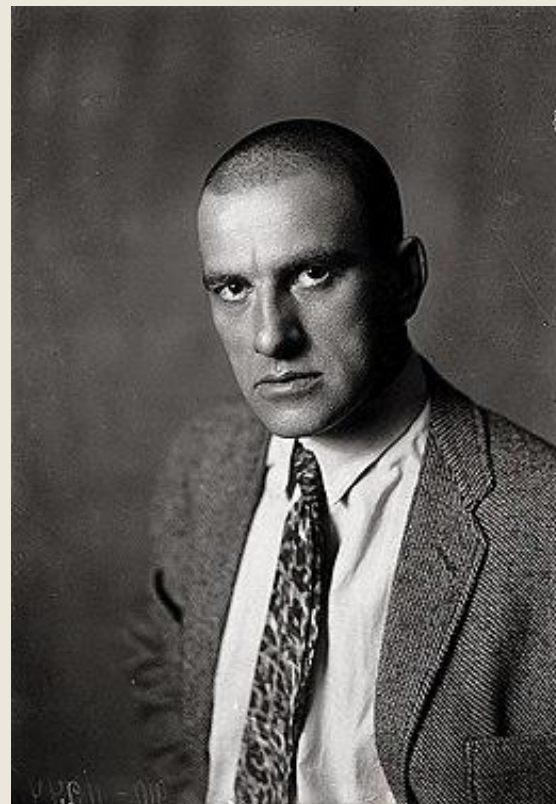
Знаменитые посетители «Бродячей собаки»



Игорь Северянин



Анна Ахматова



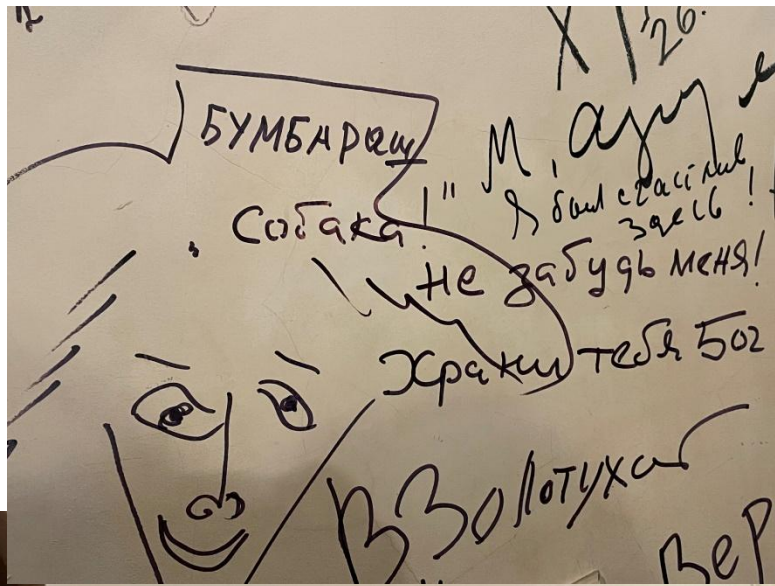
Владимир Маяковский



Гумилев Николай

Автографы тех, кто активно принимал участие в «собачьей жизни»





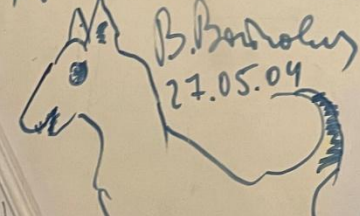
155011
 21.02.04

Рожки Бур, НЕ ПОСЛЕДНИЕ МЫ
 ПОЧИТАТЕЛИ "БРОДЯЧЕЙ СОБАКИ"
 ПУМНЯЦЫ И ЛЮБЯЦЫ Е
 БЕЛЛА АХМАДУЛИНА
 БОРИС МЕССЕРЕР
 22 ИЮНЯ 2006 ГОДА

Спасибо, друг!
 "Собака"
 22 ФЕВРАЛЬ
 2007г

Коль 6 "
 То грузе
 21.02.2006

Ан-дрей Шитенк
 Яркий представитель "СТЕННЫХ"
 Самая красивая собака БРОДЯЧЕ
 В.Видолик
 27.05.04
 ОТ АЛЕКС
 ВАСИ



Собака,
 самый лучший
 друг - Сем 948

Рад буду к Вам Вернуть
 16.12.01
 ГРАФ П.П. ШЕРЕМЕТЕВ

С пожеланиями Дедра и
 Счастия.

Олег Хорошевский
 16.01.2004

Иван, Вал
 Дима
 Д. Ивух
 Спасибо

Кабаре изначально задумывалось как площадка для собраний представителей искусства.



Кабаре имело свой герб и гимн.

- Во втором дворе подвал,
В нем — приют собачий.
Каждый, кто сюда попал —
Просто пес бродячий.
Но в том гордость, но в том честь,
Чтобы в тот подвал залезть!
Гав!

На дворе метель, мороз,
Нам какое дело!
Обогрел в подвале нос
И в тепле все тело.
Нас тут палкою не бьют,
Блохи не грызут.
Гав!

Лаем, воем псиный гимн
Нашему подвалу!
Морду кверху, к черту сплин,
Жизни до отвалу!
Лаем, воем псиный гимн,
К черту всякий сплин!
Гав!

















